

**Ruta CO-100905:**

**RUTA ATÍPICA POR COLLSEROLA : EL PAPIOL - VALLDOREIX - MOLINS DE REI .**

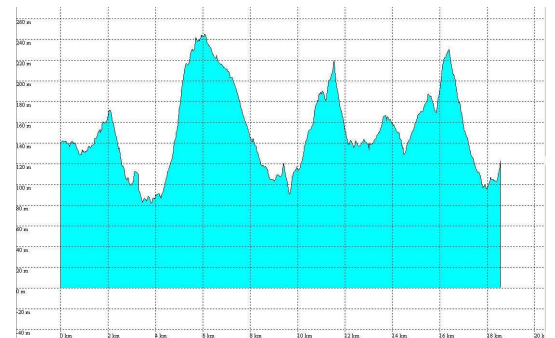
**Recorrido de 18,69 Km y 680 m de desnivel acumulado. Para su planificación he utilizado el mapa de la Editorial Alpina, Serra de Collserola, a E. 1:20.000, realizado con el Datum Europeo 1950**

El Papiol (La Florida) - Serra d'en Rabassa - Can Montmany - Valldoreix - Torrent de les Bobines - Colonia Montserrat - Turó del Tano - Can Castellví - Can Campreciós - Penyes d'en Castellví - Can Campderrós- Ca n'Amigonet - Les Escletxes

Esta ruta la hemos realizado **Albert Casanovas** y el que suscribe.



Falda del Puig Madrona



Hoy hemos realizado una ruta que podríamos considerar atípica, pues la mayor parte del recorrido lo hemos realizado por senderos que no entran dentro de las rutas típicas de BTT, aunque de existir los caminos y senderos, es muestra de que son transitados y tienen su encanto.



Pistas por la Serra de Can Rabassa

Iniciamos la ruta como siempre, en la plaza de la Florida del Papiol, y en esta ocasión seguimos la calle de Can Esteve, para una vez superado el acceso a Can Esteve de la Font, tomamos la pista que sale a la derecha, dirección del Puig Madrona. Es pista ancha que rápidamente toma altura, con tramos de fuerte pendiente, recorre parte de la Serra d'en Rabassa y termina en el coll del Puig del Rossinyol , punto donde se cruza con la pista que va de les Escletxes hasta la ermita de la Salut.

Cruzamos la pista y seguimos por la pista de enfrente, con tendencia a bajar que nos dejará en un campo de cerezos. Seguimos bajando bordeando el campo, hasta encontrar un sendero en la parte baja



**Can Montmany**



**Acceso a Can Montmany**



**Vista general de Can Montmany**

del campo. Sendero poco definido y ocupado por los arbustos, hasta que poco a poco se va ensanchando , dando lugar a un camino que bordeará Can Montmany.

Seguimos por el camino de acceso a Can Montmany, en dirección a Valldoreix , donde seguiremos por la calle limítrofe con Collserola.

Tomaremos una pista que sale a la derecha de la calle, en dirección a la Serra de Can Julià. A los pocos metros tomaremos un sendero que sale a la izquierda , de poca pendiente, que mantiene la altura bordeando el torrente de les Bobines. Este sendero es muy bonito.

Seguimos por un conjunto de calles y caminos de Valldoreix, que nos llevan hasta un camino, que seguidamente pasará a ser una calle asfaltada y de fuerte pendiente que nos subirá hasta la colonia de Montserrat.

Cruzamos la calle principal de la Colonia Montserrat, para seguir por una futura calle, ahora de tierra, que nos llevará hasta el Turó del Tano. Una vez pasado el turó, nos dejará en el GR96, pista conocida por los bikers de Papiol como la pista “de los troncos”, porque antiguamente había muchos troncos cruzados. Esta pista pasa por la masía de Can Castellví, que da nombre a la zona.

Al llegar a la carretera existe un restaurante , de las “Tres Ollas” desde el cual se puede visitar una granja de animales.

Seguimos por la carretera, a la izquierda, de subida, para seguir la pista que sale a la derecha , la cual pasará por las ruinas de Can Campreciós.

Seguidamente llegaremos al puente de



**Pista por el torrente de les Bobines**



**Pista por el Turó del Tano**



**Ruinas de Can Campreciós**

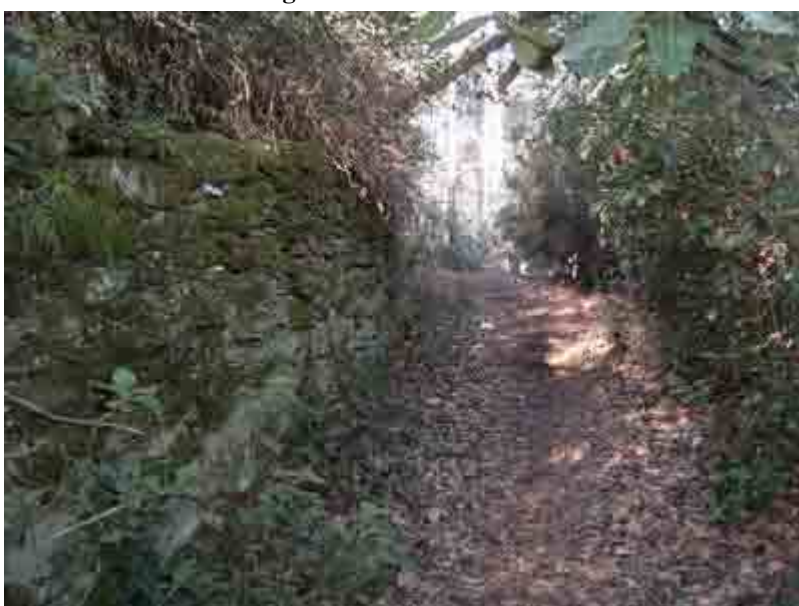
la pista, conocida por los bikers, como “de la Siberia”, por el frío que hace especialmente en invierno, es una pista hombría por la que cuando se sube o baja, se nota el cambio de temperatura. En invierno la puedes ver totalmente blanca, de la helada, sin haber nevado.



Albert en el puente de “ la Siberia “



“La Siberia” antes de llegar a la zona de descanso



Sendero por la Penyes d'en Castellví

“La Siberia”, si es una pista habitual para los bikers, es una pista larga de unos 2,5 km de larga, de subida pronunciada, con una zona de descanso en el punto medio de la pista. Termina en la carretera que sube de Molins de Rei y que pasa por la Santa Creu d’Olorda.

Nosotros no haremos la pista entera, pues una vez superada la zona de descanso, tomamos un sendero que sale a la derecha , muy estrecho y bonito, que nos dejará en la misma carretera, pero más abajo.

Seguiremos la carretera unos metros, con dirección a Molins, para coger una pista de fuerte bajada, por la zona de Les Penyes d’en Castellví, que nos dejará en la carretera que va a la Colonia Montserrat, a pocos metros del restaurante de “Les Tres Olles”.

Desde esta pista se tienen vistas muy bonitas de la Sierra de Can Julià.

Una vez en las casas de Can Castellví, seguiremos por una pista, que normalmente se hace en sentido contrario, pues tiene un par de puntos con mucha roca y pendiente en los que hay que poner pie a tierra.



**Vista de la Serra de Can Julià y casas de Can Castellví**



**Albert por los caminos de la Serra de Can Julià**

Seguimos por el camino que sube por la vertiente sur de la Serra de Can Julià, y que nos dejará en las proximidades de Ca n'Amigonet, zona conocida ya por todos.

Desde Ca n'Amigonet vamos a Les Escletxes, donde damos por terminada la excursión.