

Ruta 050709: Riera del Morral del Molí

Recorrido de 46,42 km, 1323 m de desnivel acumulado de subida.

Como siempre los puntos más importantes por los que pasa el recorrido y que puedes identificar sobre el mapa, son los siguientes:

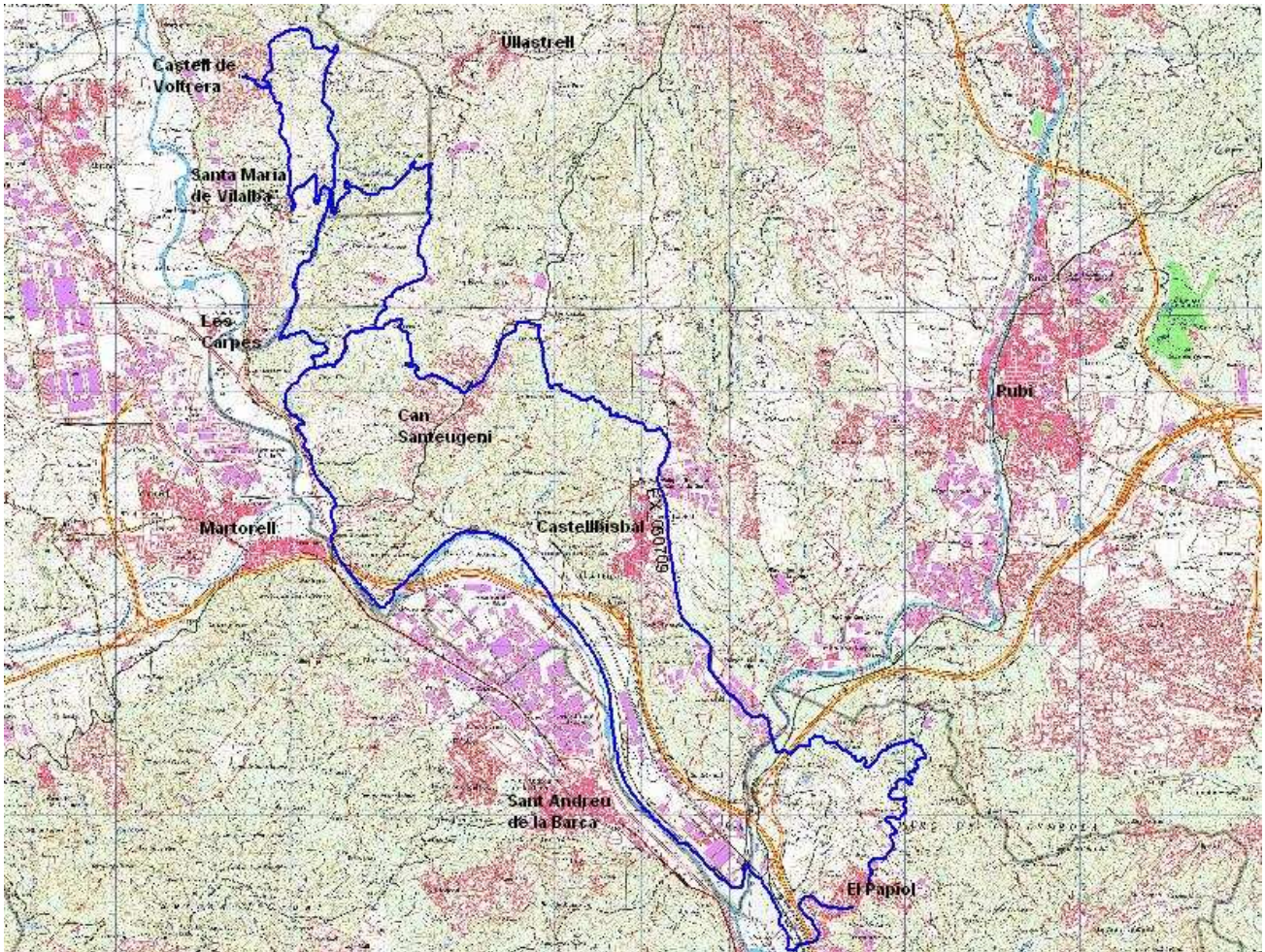
El Papiol - Pla del Colomer - Río Llobregat - Pont del Diable - BV-1201 (Ctra. de las Carpas) - Vinya Closa - Can Puig - Torrasses - BV-1202 (Ctra. Ullastrell) - Mas Valls - Can Morral del Molí - Santa Maria de Vilalba - Castell de Voltrera - Can Ribes - Riera del Morral del Molí - Les Carpes - Can Pasteller - Can Santeugeni - C-243C - Can Oliveró - Can Costa - Castellbisbal - Cementiri de Roques Blanques - El Papiol

Esta excursión la realizamos dos amigos aficionados al btt, **Albert Casanovas** y el que suscribe.

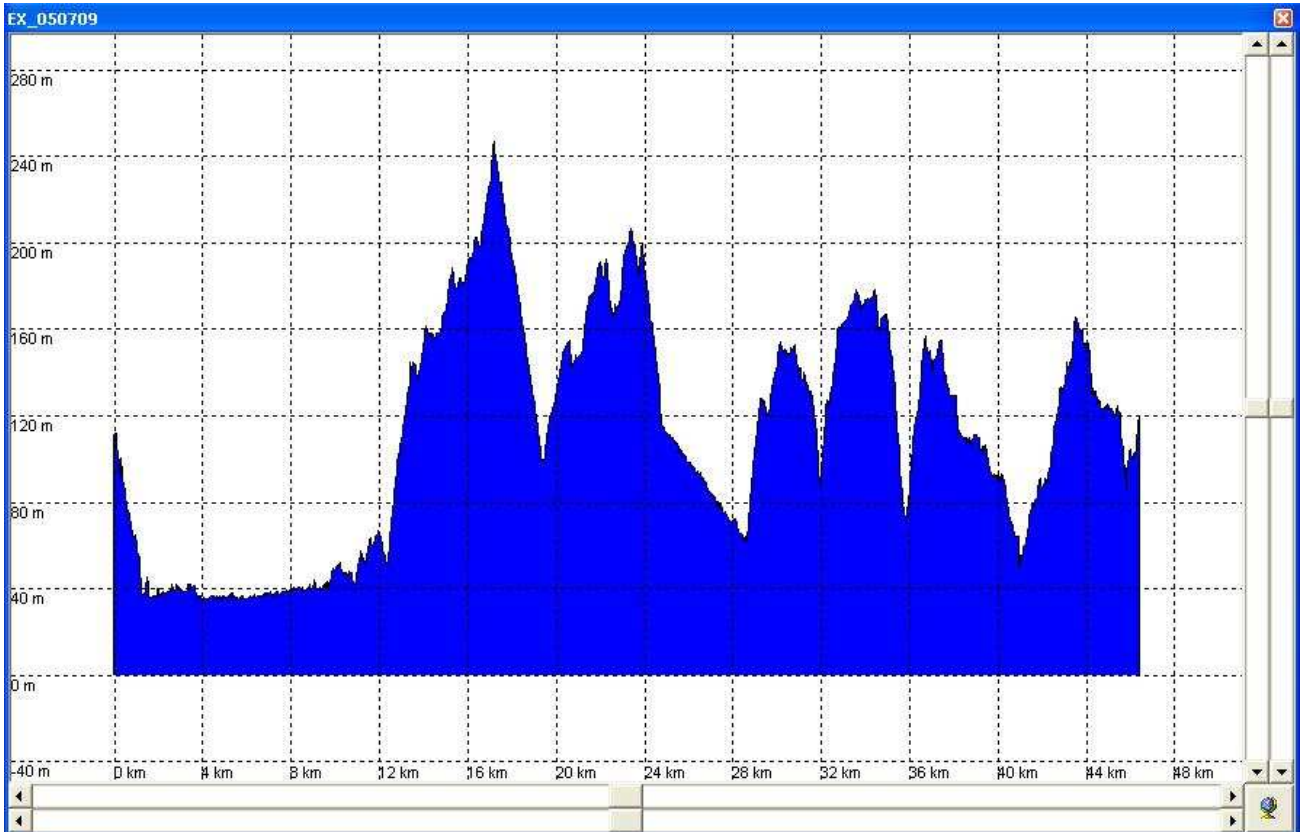
El objetivo principal de esta excursión es el descenso de la Riera del Morral del Molí, en su tramo principal, bajándola entera y no algún tramo como hasta ahora habíamos realizado. Bajar esta riera en pleno verano, es agradecido y refrescante, lo contrario de hacerlo en los meses de invierno.

Esta excursión tiene otros dos objetivos menores: uno la visita al castillo de Voltrera, un rincón "especial" en medio de tanta urbanización. Un segundo objetivo, el descenso de la pista que baja al torrente de Pegueres, una pista que casi siempre la hacemos en sentido contrario, un kilómetro de auténtica subida, con rampas muy altas especialmente en la parte superior, que superan el 20% y que en esta ocasión serán de bajada.

Que la disfrutes !!!



Localización



Perfil

<http://www.bttysenderismo.com>

Foto 1.- Pista realizada paralela al río Llobregat



Foto 2.- Llegada a Martorell



Foto 3.- Ascensión a la vinya Closa



Foto 4.- Dirección a Can Puig



Foto 5.- Vistas desde el Castillo de Voltrera



Foto 6.- Albert en las ruinas del Castillo de Voltreera



Foto 7.- Inicio de la Riera del Morral



Foto 8.- Albert en la riera del Morral



Foto 9.- Riera del Morral



Foto 10.- Otra vista de la Riera del Morral.



Que la disfrutes i!!!