

Ruta MY-180709: Arbúcies - Santa Fe de Montseny.

Recorrido de 39,139Km y 1299m de desnivel acumulado.

Arbúcies - el Marcus - el Colls - Pla de les Plateres - Plans dels Graners - Pla Socarrat - Roca de Cap Blanc - Coll de Sesferreres - Ctra a Santa Fe - Santa Fe - El Convent - Aruga Llarga - Coll de Te - Pla dels Pujolassas- Planella del Vilar - Arbúcies.

Esta ruta la hemos realizados dos amigos aficionados al btt, **Albert Casanovas** y el que suscribe.

Excursión que recorre la vertiente más al Este del Montseny y que nos llamó especialmente la atención por la espectacularidad de sus bosques de abetos, con árboles altísimos y por la comodidad de sus pistas, frente a las pistas llenas de piedra a las que estábamos acostumbrados en las rutas del Montseny.

La excursión se inicia en Arbúcies y se caracteriza por ser una subida continuada hasta Santa Fe y posteriormente una bajada de vuelta en la que casi podríamos decir que no se da ni una pedalada.

A destacar de esta excursión los preciosos paisajes y bosques que se recorren. Realmente preciosos. A pesar del recorrido y el desnivel, hemos de decir que no es una excursión dura.

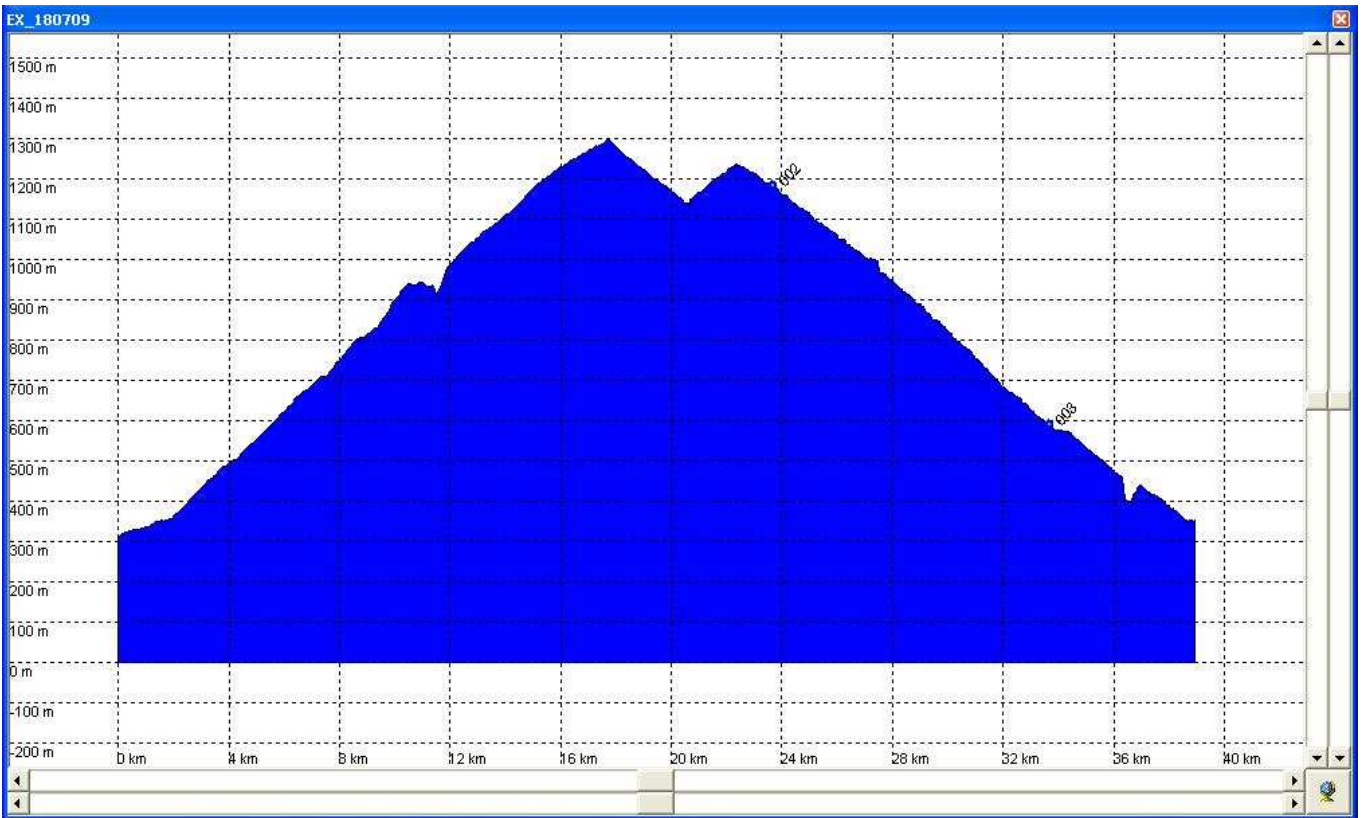
En el enlace de ruta, tienes una colección de fotos donde puedes apreciar los bonitos paisajes.

En el enlace mapas, tienes el mapa para TrackMaker georreferenciado. Si estás acostumbrado a utilizar otro programa puedes guardar la foto del mapa, desde TrackMaker y georreferenciarla para tu programa. La foto dispone con las coordenadas de cuatro puntos para su facilidad a la hora de georreferenciarla.

Que la disfrutes!!!



Localización



Perfil

Foto 1.-



Foto 2.-



Foto 3.-



Foto 4.-



Foto 5.-



Foto 6.-



Foto 7.-



Foto 8.-



Foto 9.-



Foto 10.-



Foto 11.-



Foto 12.-



Foto 13.-



Foto 14.-



Foto 15.-



Foto 16.-

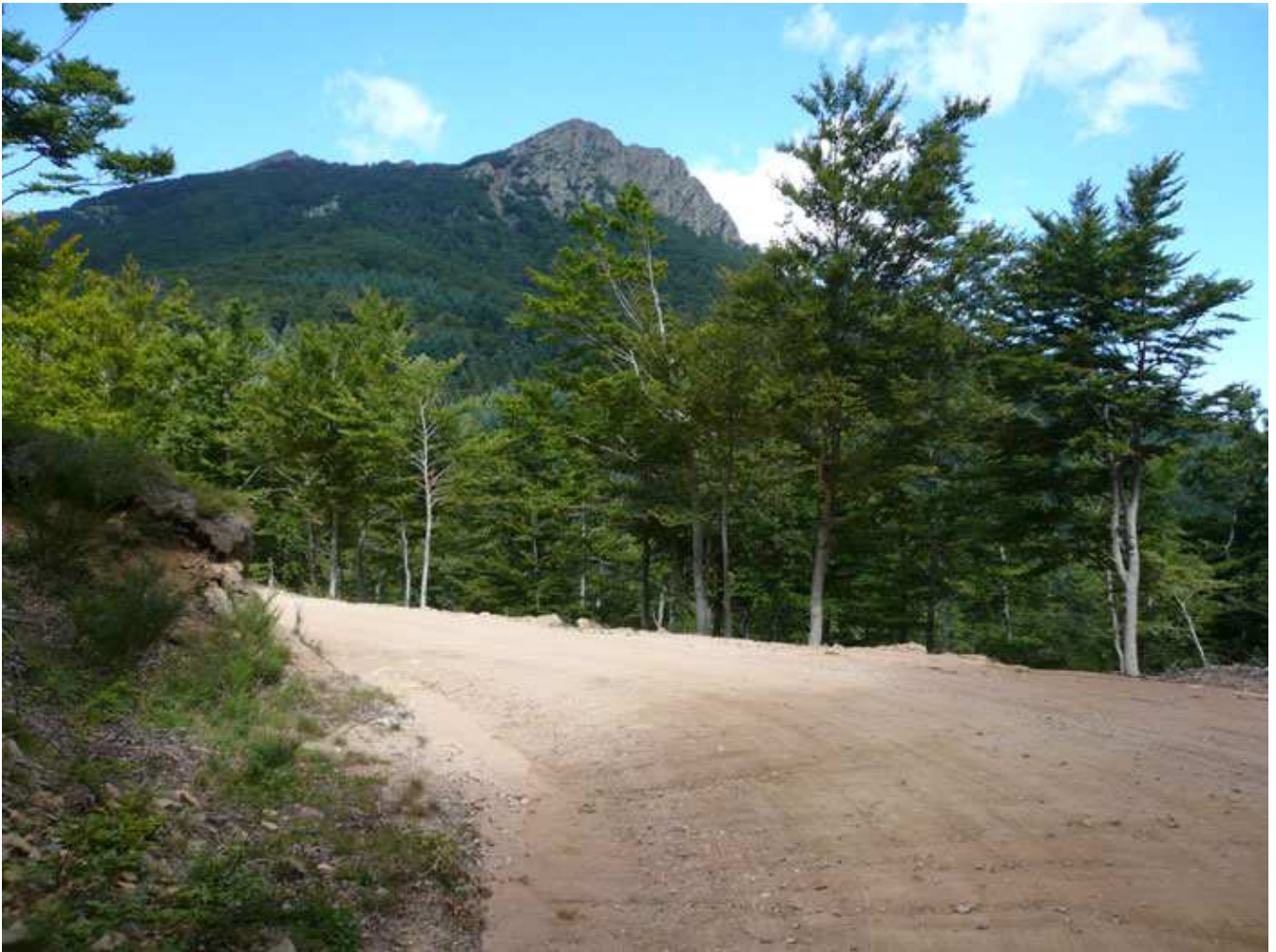


Foto 17.-



Foto 18.-



Foto 19.-



Foto 20.-



Foto 21.-



Foto 22.-

