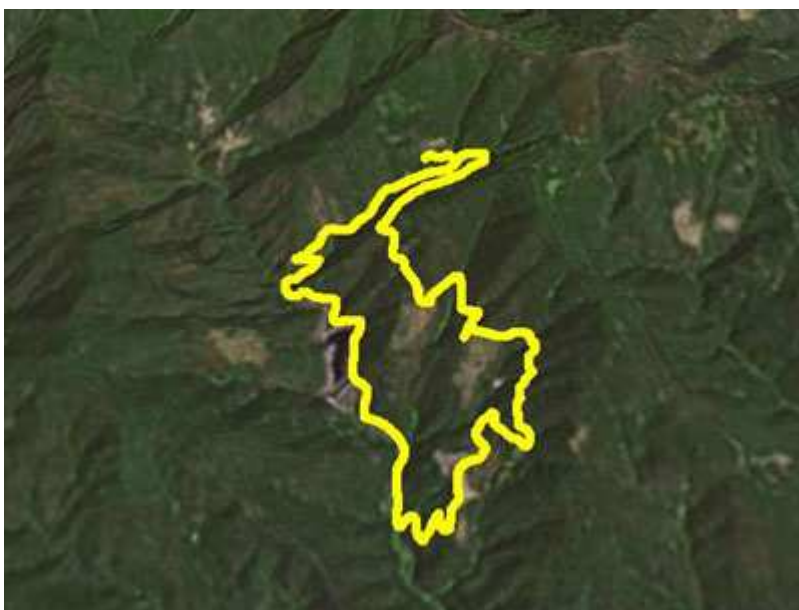
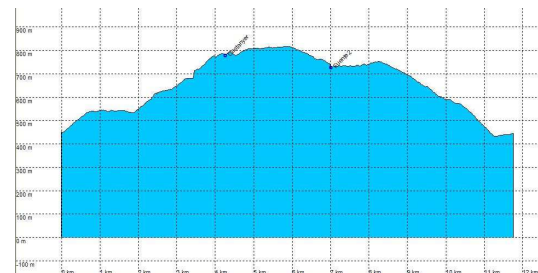


Ruta MY-300406: Cànoves- Zona de parking en la riera de Vallfornès - Pantano de Vallfornès - CASTANYER D'EN CUC (el árbol más viejo de Catalunya) - Ermita de Sant Salvador de Terrades - Zona de Parking.

Recorrido de 11,869 Km y 535,45m de desnivel acumulado pensado para realizarlo caminando con niños. Para su planificación he utilizado el mapa de la Editorial Alpina, "Montseny. Parc Natural", a E. 1:25.000, realizado con el Datum Europeo 1950.



Vista aérea del recorrido



Zona de parking de la pista que va de Cànovas al pantano de Vallfornès (existe una cadena) - Pantano de Vallfornès - Torrent de la Baga d'en Cuc - Castanyer gros d'en Cuc - Baga d'en Cuc - Can Cuc - Ermita de Sant Salvador de Terrades - Riera de Vallfornès - Zona de Parking.



Pantano de Vallfornès

Esta ruta la hicimos un grupo de amigos del Papiol, aproximadamente 35 personas entre adultos y niños, disfrutando de un día fantástico. Esta ruta es un tramo incluido en la ruta 160705, pensada para que los niños puedan conocer el Castanyer Gros d'en Cuc.

Podemos decir que la ruta se inicia en el pueblo de Cànoves. Para llegar a Cànoves desde las proximidades de Barcelona, lo más interesante es ir a buscar la C-17 y en la Garriga coger la carretera comarcal que nos lleva a Cànoves. Si vienes de la zona de Girona, te interesará coger la C-35 hasta Cardedeu, donde te

desviarás por la BV-5108 hasta Cànoves. Dependiendo de las fuerzas del grupo la excursión se puede iniciar en el mismo Cànoves o bien se puede seguir la pista que va al pantano de Vallfornès, donde existe una zona de parking, que los fines de semana queda pequeña, y por lo tanto se ha de aparcar a lo largo de la pista. De esta manera la excursión se acorta unos kilómetros y no se hace tan dura, quitando la zona más fea.



Arbol muerto por los gusanos



Torrente de la Baga d'en Cuc



Pista del torrente de la baga d'en Cuc

Cruzamos el parking siguiendo por la pista, en dirección al pantano de Vallfornès, al que llegamos después de subir un tramo de fuerte pendiente de aproximadamente 700 metros. Una vez alcanzado el pantano, la pista bordea el mismo manteniendo la altura.

Al poco de sobrepasar el pantano nos encontramos con el primer desvío a la derecha (señalizado con un cartel direccional) en el que se nos indica la dirección del Castanyer d'en Cuc. Se inicia la gran subida del día de aproximadamente 2 km. Es la parte más dura, con fuertes pendientes hasta llegar al castanyer. Es un tramo de pista muy bonito, muy cerrada al sol y que durante bastante tiempo va paralela al torrente de la Baga d'en Cuc.

La vuelta la realizamos por una pista que inicialmente tiene una ligera tendencia de subida y que seguidamente se mantiene e inicia la bajada. Esta pista pasa por la masía de Can Cuc donde la pista se bifurca en dos, pudiendo coger la pista de la derecha en caso que el grupo tenga problemas para continuar, con lo que podemos acortar la excursión en casi 3 km.

Seguimos por la pista prevista y pasamos por la segunda fuente del camino, marcada con un waypoint y conocida como Font de la Moixera.

Seguimos por la pista y nos desviamos unos metros para ver la ermita de Sant Salvador de Terrades.

Una vez superada la ermita la pista tiende a bajar y de forma muy pronunciada, pasando próxima a algunas masías y terminando en la pista por la que hemos accedido con los coches. A los pocos metros tenemos el parking.

Es una excursión para pasar el día en familia disfrutando de los paisajes del Montseny. Puede ser un día muy divertido.



Torrente de la Baga d'en Cuc



Castanyer d'en Cuc



Aquí tienes algunas fotos que pueden ayudarte a tener una idea más clara de los paisajes, rincones y flora que puedes encontrar.

Que la disfrutes!!!



Pantano de Vallfornès



Can Cuc



Can Cuc



Sant Salvador de Terrades



Vista de Sant Salvador

